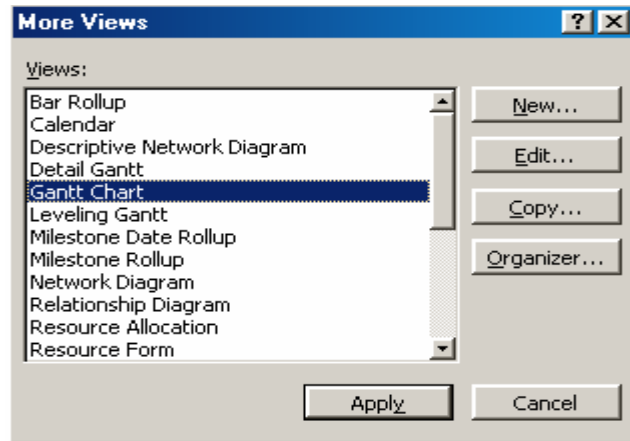


4-3 عرض وتغيير المناظر

- يمكن عرض العديد من المناظر الرئيسية المتوفرة في **MS Project** والتي تتكون من
- Bar (GANTT) chart يستخدم لعمل مدخلات المشروع الرئيسية (المهام و مددها الزمنية)
 - Network(CPM) يستخدم في عرض علاقات المهام مع بعضها البعض على شكل شبكة من المستطيلات.
 - Task usage يوضح ساعات العمل التي نفذتها الموارد من المهمة
 - Gantt tracking يظهر العمل المنجز في المشروع و نسبة الانجاز.
 - Resource Graph يوضح تعارضات الموارد.
 - Resource Usage يوضح استخدام الموارد المخصصة للمهام المختلفة.
 - Resource Sheet يوضح الموارد المتاحة للمشروع.
- و هناك العديد من المناظر الاضافية التي تظهر في الشكل 3-3.



الشكل 3-3 : مناظر اضافية في ميكروسوفت بروجكت

5-3 تغيير المناظر

- من القائمة الى اليسار على الشاشة الرئيسية يمكن اختيار المنظر المناسب.
- يمكن من الأمر **View > More views** الحصول على مناظر اضافية.

6-3 الجداول Tables

لكل منظر في ميكروسوف بروجكت هناك قوائم مختلفة والتي تقوم بتعريف المعلومات حسب التوصيف الخاص بها .فمثلا بالنظر الى قائمة الجدولة فانك سوف تلاحظ تاريخ بداية ونهاية اى مهمة .والقائمة المتاحة على ميكروسوف بروجكت هي قائمة الإدخال